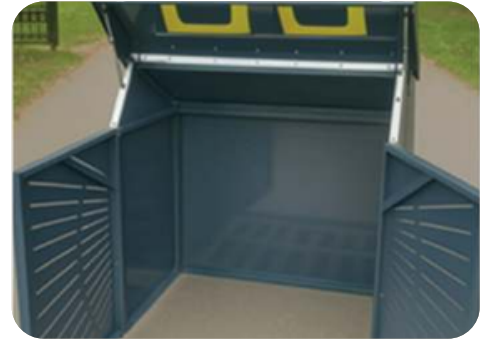


ABRI-BAC

TRI HORS FOYER

EcoNox a développé une gamme d'abri bac couvrant un très large spectre de besoins. Conçue en acier (recyclable) elle offre une robustesse à l'épreuve du temps et de l'utilisation.

GAMME MARILAND ABRI-BAC



- + Porte pleine ou décor photo inclus dans l'offre
- + Personnalisation des portes en option
- + Équipement de protection contre l'écoulement de l'eau de pluie sur le déchet collecté
- + Canal de guidage des déchets vers le bac

INSTALLATION ABRI-BACS

- 1 Prise de contact avec les services concernés
- 2 Réception de l'ensemble des points d'installation (GPS)
- 3 Organisation du protocole (technique et sécurité)
- 4 Validation du protocole avec les services concernés
- 5 Établissement d'un planning d'installation tenant compte des particularités
- 6 Validation du planning par les services concernés
- 7 Installation et réception des travaux

AIDE AU SUIVI DU PARC

Econox dispose d'un logiciel permettant le suivi de maintenance et s'engage à transmettre chaque date d'anniversaire la liste de bornes identifiées afin d'orchestrer au mieux la visite de surveillance préventive ainsi qu'un rappel du protocole de surveillance.

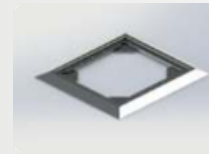
CARACTÉRISTIQUES TECHNIQUES

ABRI-BAC TRI HORS FOYER

	Dimensions (Lo x P x H)	Orifice Introduction	Emprise au sol	Transport	PMR
120 L	770 x 700 x 1379	1	0,539 m ²	2 roues	✓
180 L	800 x 860 x 1480	1	0,688 m ²	2 roues	✓
240 L	800 x 860 x 1480	1	0,688 m ²	2 roues	✓
360 L	850 x 960 x 1485	1	0,816 m ²	2 roues	✓
660 L	1470 x 960 x 1530	2	1,43 m ²	4 roues	✓
770 L	1470 x 1105 x 1680	2	1,62 m ²	4 roues	✗

OPTION EMBASES

SIMPLE



Dimension
s (La x P x
H)

1 x 120 L

1004 x 934 x 29

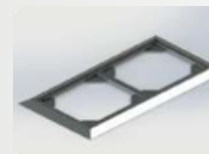
1 x 240 L

1035 x 1092 x 29

1 x 360 L

1109 x 1192 x 29

DOUBLE



Dimension
s (La x P x
H)

2 x 120 L

1779 x 934 x 29

2 x 240 L

1834 x 1092 x 29

2 x 360 L

1979 x 1192 x 29

TRIPLE



Dimensions
(La x P x H)

3 x 120 L

2554 x 934 x 29

3 x 240 L

2639 x 1092 x 29

3 x 360 L

2849 x 1192 x 29

Plastron selon flux collectés



ROND / RECTANGLE

Emballages
légers

Non fibreux



ROND

Verre



RECTANGLE

Cartons

Papiers

Fibreux



econox
groupe

PRÉ-REQUIS INSTALLATION

Les équipes d'Econox assureront l'installation des abri-bacs.

AVEC UTILISATION EMBASE

+ Ne nécessite pas de génie civile !

Notre embase simple, double ou triple ne nécessite aucune préparation préalable.

Elle permet une adaptation a tout type de sols (pavés, gazon, bitume etc..)

SANS UTILISATION EMBASE

- ✓ Sol goudronné régulier (plat) avec une pente maxi de 3% : Pas de travaux préliminaires.
- ✓ Sol béton régulier (plat) avec une pente maxi de 3% : Pas de travaux préliminaires.
- ✓ Autres sols : réalisation de dalles béton aux dimensions de l'abri ou des abris en ligne.

EMBASES POUR ABRI-BAC

EcoNox a également conçue et vous propose une gamme d'embases pour abri.

Les embases offrent de nombreux avantages :

- ✓ Un positionnement stable quel que soit le type de sol.
- ✓ Un encrage au sol minimisé et ainsi moins de détériorations visuelle après enlèvement en fin de vie, ce dernier peut être remplacé par un lestage.
- ✓ Un alignement parfait en cas de choix de stations multiflux.

SIMPLE



DOUBLE



TRIPLE



**VOTRE CONSEILLER
PROJET**

Michel LAMONT
michel.lamont@econox.fr
03 28 85 97 34



econox
groupe